

DIAZZARO

casa

Ecopelle



BLOOM ECOPELLE

MARTINDALE 50.000 CICLI

RAL IN ABBINAMENTO

B1 RAL 9003	B2 RAL 9010	B3 RAL 1013	B4 RAL 7038	B5 RAL 7045
B6 RAL 7037	B7 RAL 7015	B8 RAL 9005	B9 RAL 1013	B10 RAL 1013
B11 RAL 7032	B12 RAL 1001	B13 RAL 1019	B14 RAL 7006	B15 RAL 7006
B16 RAL 8019	B17 RAL 1004	B18 RAL 1023	B19 RAL 090 8080	B20 RAL 090 8060
B21 RAL 100 8050	B22 RAL 100 7030	B23 RAL 6000	B24 RAL 6009	B25 RAL 1013
B26 RAL 1015	B27 RAL 1015	B28 RAL 1014	B29 RAL 1001	B30 RAL 8025
B31 RAL 8011	B32 RAL 3009	B33 RAL 3018	B34 RAL 3000	B35 RAL 3020
B36 RAL 2009	B37 RAL 050 6030	B38 RAL 3011	B39 RAL 3004	B40 RAL 3005

LAVAGGIO - Spolverare delicatamente e in caso di macchie lievi passare la superficie con un panno umido o con una soluzione di detergente neutro, risciacquando con acqua, senza strizzare. Lasciare asciugare al rovescio evitando l'esposizione diretta alla luce del sole. Stirare al rovescio a bassa temperatura. Per le macchie localizzate e più ostinate (olio, grasso, cosmetici, inchiostro, caffè, liquori, chewing-gum ecc.) si consiglia di seguire le seguenti istruzioni: disciogliere tempestivamente la macchia con alcol etilico diluito (liquido incolore) in acqua al 20%, tamponare e trattare successivamente con una soluzione di detergente neutro, risciacquare bene.

AVVERTENZE GENERALI - I colori chiari, non devono essere messi a contatto con tessuti e capi d'abbigliamento trattati con coloranti non fissati (jeans), o con scarse solidità di tintura, onde evitare macchie ed aloni di coloranti di cui non possiamo garantire la pulitura.



BLOOM ECOPELLE

MARTINDALE 50.000 CICLI

RAL IN ABBINAMENTO

B41 RAL 300 7020	B42 RAL 4005	B43 RAL 4001	B44 RAL 360 6010	B45 RAL 360 6020
B46 RAL 4008	B47 RAL 4004	B48 RAL 310 4020	B49 RAL 220 7035	B50 RAL 5015
B51 RAL 270 5025	B52 RAL 270 5035	B53 RAL 5009	B54 RAL 5000	B55 RAL 5000
B56 RAL 5011	B57 RAL 8019			

LAVAGGIO - Spolverare delicatamente e in caso di macchie lievi passare la superficie con un panno umido o con una soluzione di detergente neutro, risciacquando con acqua, senza strizzare. Lasciare asciugare al rovescio evitando l'esposizione diretta alla luce del sole. Stirare al rovescio a bassa temperatura. Per le macchie localizzate e più ostinate (olio, grasso, cosmetici, inchiostro, caffè, liquori, chewing-gum ecc.) si consiglia di seguire le seguenti istruzioni: disciogliere tempestivamente la macchia con alcol etilico diluito (liquido incolore) in acqua al 20%, tamponare e trattare successivamente con una soluzione di detergente neutro, risciacquare bene.

AVVERTENZE GENERALI - I colori chiari, non devono essere messi a contatto con tessuti e capi d'abbigliamento trattati con coloranti non fissati (jeans), o con scarse solidità di tintura, onde evitare macchie ed aloni di coloranti di cui non possiamo garantire la pulitura.



REBEL



MARTINDALE 20.000 CICLI



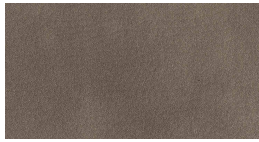
RAL IN ABBINAMENTO



R1 RAL 1001



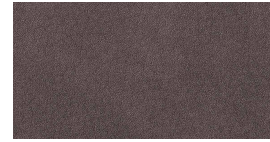
R2 RAL 8025



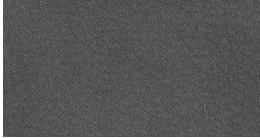
R3 RAL 7006



R4 RAL 7006



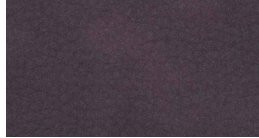
R5 RAL 7006



R6 RAL 7043



R10 RAL 6012



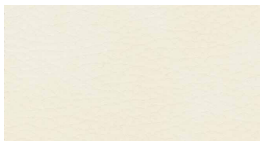
R11 RAL 3007



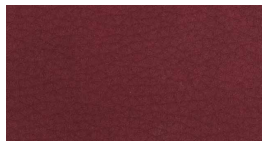
R13 RAL 7042



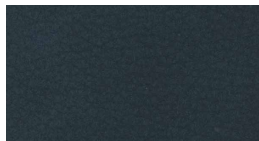
R14 RAL 1034



R15 RAL 1013



R16 RAL 3004



R17 RAL 5008



LAVAGGIO - Spolverare delicatamente e in caso di macchie lievi passare la superficie con un panno umido o con una soluzione di detergente neutro, risciacquando con acqua, senza strizzare. Lasciare asciugare al rovescio evitando l'esposizione diretta alla luce del sole. Stirare al rovescio a bassa temperatura. Per le macchie localizzate e più ostinate (olio, grasso, cosmetici, inchiostro, caffè, liquori, chewing-gum ecc.) si consiglia di seguire le seguenti istruzioni: disciogliere tempestivamente la macchia con alcol etilico diluito (liquido incolore) in acqua al 20%, tamponare e trattare successivamente con una soluzione di detergente neutro, risciacquare bene.

AVVERTENZE GENERALI - I colori chiari, non devono essere messi a contatto con tessuti e capi d'abbigliamento trattati con coloranti non fissati (jeans), o con scarse solidità di tintura, onde evitare macchie ed aloni di coloranti di cui non possiamo garantire la pulitura.



PALMA

Cartella N° 105



MARTINDALE 20.000 CICLI



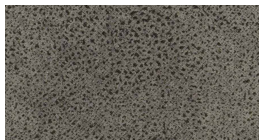
RAL IN ABBINAMENTO



PA7 RAL 7015



PA13 RAL 1019



PA15 RAL 7039



PA57 RAL 8017



LAVAGGIO - Spolverare delicatamente e in caso di macchie lievi passare la superficie con un panno umido o con una soluzione di detergente neutro, risciacquando con acqua, senza strizzare. Lasciare asciugare al rovescio evitando l'esposizione diretta alla luce del sole. Stirare al rovescio a bassa temperatura. Per le macchie localizzate e più ostinate (olio, grasso, cosmetici, inchiostro, caffè, liquori, chewing-gum ecc.) si consiglia di seguire le seguenti istruzioni: disciogliere tempestivamente la macchia con alcol etilico diluito (liquido incolore) in acqua al 20%, tamponare e trattare successivamente con una soluzione di detergente neutro, risciacquare bene.

AVVERTENZE GENERALI - I colori chiari, non devono essere messi a contatto con tessuti e capi d'abbigliamento trattati con coloranti non fissati (jeans), o con scarse solidità di tintura, onde evitare macchie ed aloni di coloranti di cui non possiamo garantire la pulitura.